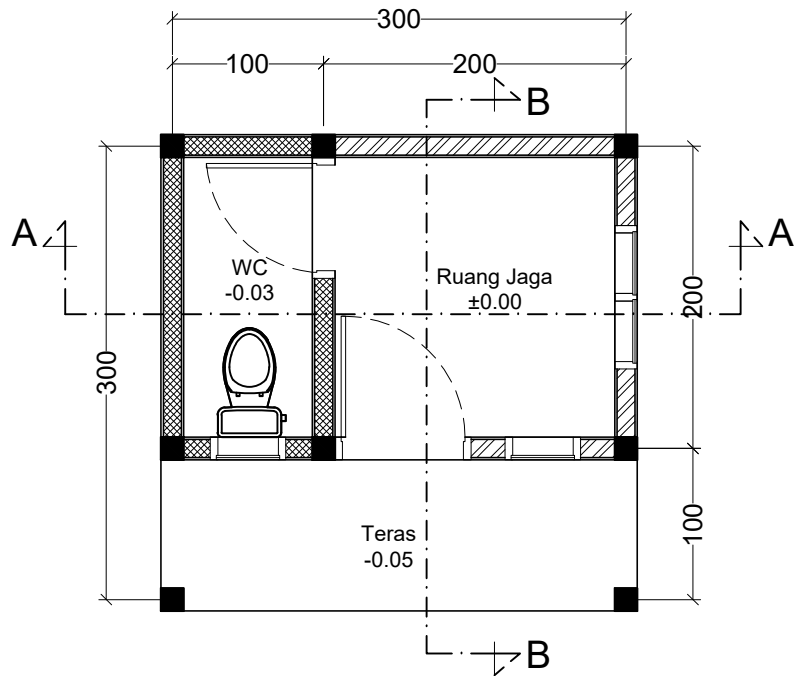


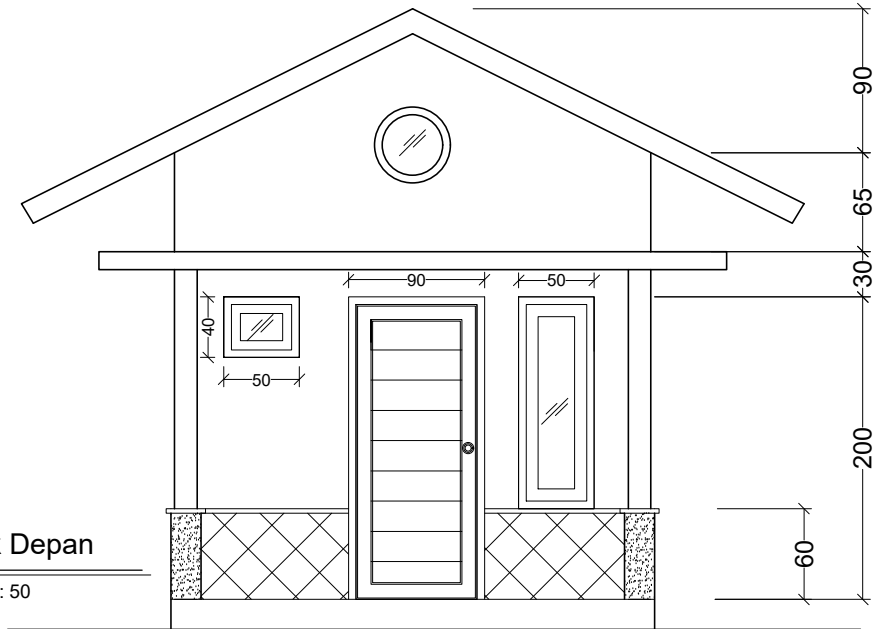
Ujian Tengah Semester (UTS)  
 Mata Kuliah : Menggambar Bangunan Sipil  
 Semester : I  
 Waktu : 120 menit

Pilihlah salah satu soal dibawah ini!

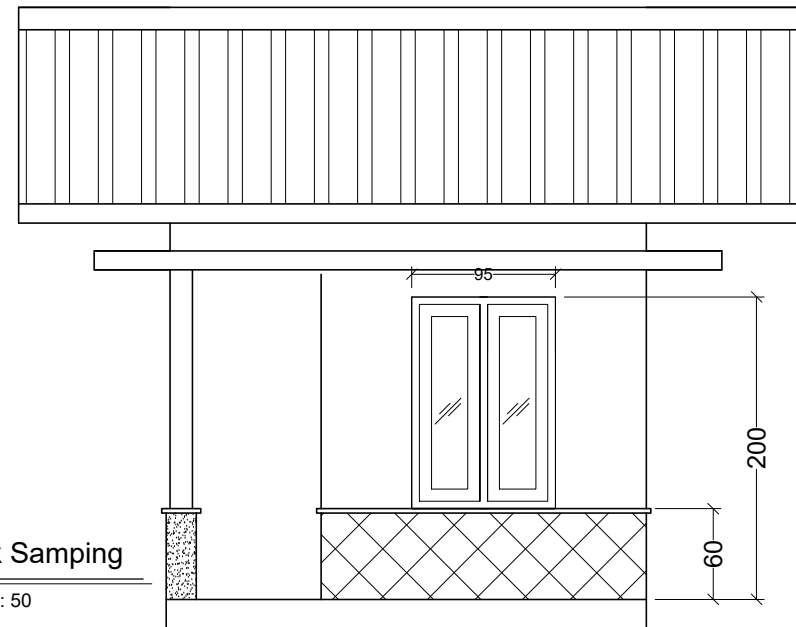
1. Buatlah Potongan Melintang (Potongan A-A) Skala 1:50
2. Buatlah Potongan Memanjang (Potongan B-B) Skala 1:50



Denah Pos Security  
 Skala 1 : 50



Tampak Depan  
 Skala 1 : 50



Tampak Samping  
 Skala 1 : 50